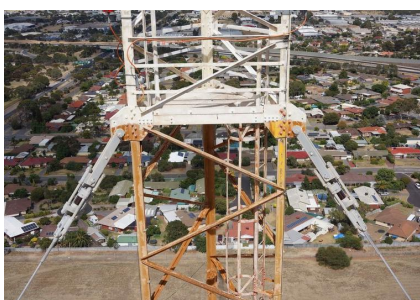


# Inspeção de torres de comunicações

A inspeção à distância de torres de comunicações revela-se ideal em estudos prévios às paragens, para determinar se é necessário pessoal para inspecionar manualmente uma torre, o que implica um risco mais elevado. Além disso, a utilização de tecnologias de inspeção à distância em estudos estruturais de rotina elimina a necessidade de que o pessoal suba à estrutura, permitindo que os proprietários das torres reduzam os riscos.



## A Nossa Solução

Na Applus+, desenvolvemos o nosso próprio método terrestre e aéreo de recolha de imagens, que nos permite utilizar imagens da melhor qualidade tiradas por drones e tecnologias terrestres que proporcionam o modo mais completo e eficaz de fotografar e inspecionar torres de comunicações.

A metodologia de inspeção da Applus+ foi exaustivamente testada durante os últimos oito anos. Utilizamos sistemas de drones para fotografar com perspetiva vertical e horizontal. Estas perspetivas só podem ser obtidas a partir do ar e utilizamos câmaras de 40 50 megapixéis para conseguir a máxima resolução. Seguidamente, a Applus+ combina estes dados com a potente tecnologia de câmaras de gigapixéis que tiram centenas de imagens consecutivas que depois são perfeitamente unidas e resultam em imagens de resolução ultra-alta de toda a torre de comunicações, de cima até baixo.

Podemos, além disso, utilizar câmaras térmicas para identificar juntas de alta resistência e pontos com potencial de falha.

A Applus+ proporciona também um sistema de gestão de dados muito completo e fácil de utilizar que permite ao cliente examinar de forma simples e eficiente grandes volumes de dados recolhidos. Este sistema de gestão de dados pode adaptar-se às necessidades e exigências específicas do cliente.

A utilização de sistemas de drones de última geração com blindagem eletromagnética permite-nos voar à volta de torres de comunicações sem interferências e com total segurança.

## Dirigido a

A inspeção à distância de torres de comunicações revela-se ideal nos estudos prévios às paragens, para determinar se é necessário pessoal para inspecionar manualmente uma torre, o que implica um risco mais elevado.

Além disso, a utilização de tecnologias de inspeção à distância em estudos estruturais de rotina elimina a necessidade de que o pessoal suba à estrutura, permitindo que os proprietários das torres reduzam os riscos.

## Vantagens e benefícios

div>Este serviço da Applus+ apresenta as seguintes vantagens:

- Proporciona ao cliente oportunidades de conseguir uma importante redução de custos.
- Melhora em grande medida a qualidade e a resolução da inspeção.
- Reduz drasticamente o perfil de risco da inspeção, uma vez que não é necessário que haja subida de pessoal à estrutura.
- É uma forma de verificar sem qualquer risco o estado real de uma torre cuja integridade estrutural esteja em dúvida.
- Proporciona a possibilidade de fotografar e documentar uma estrutura em alta resolução para posterior análise e comparação, o que não é possível com as inspeções visuais de proximidade.
- Pode utilizar-se em qualquer parte do mundo, incluindo implantações remotas, tais como plataformas marítimas, uma vez que os instrumentos e processos utilizados são compactos e facilmente transportáveis.